

TYPY NEPRIAZNIVÝCH ŽIVOTNÝCH SKÚSENOSTÍ

ZNEUŽÍVANIE

FYZICKÉ ZNEUŽÍVANIE



EMOCIONÁLNE ZNEUŽÍVANIE

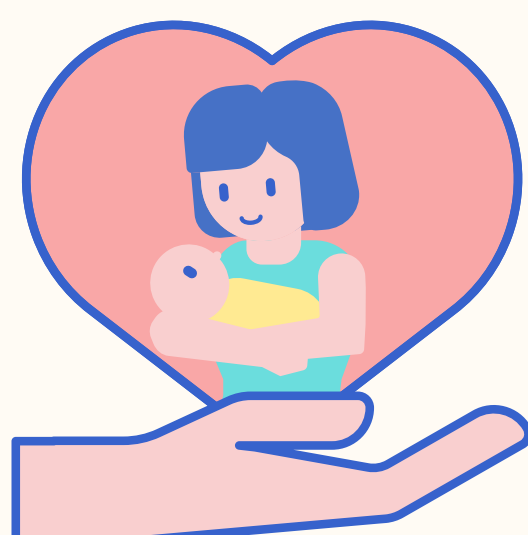


SEXUÁLNE ZNEUŽÍVANIE

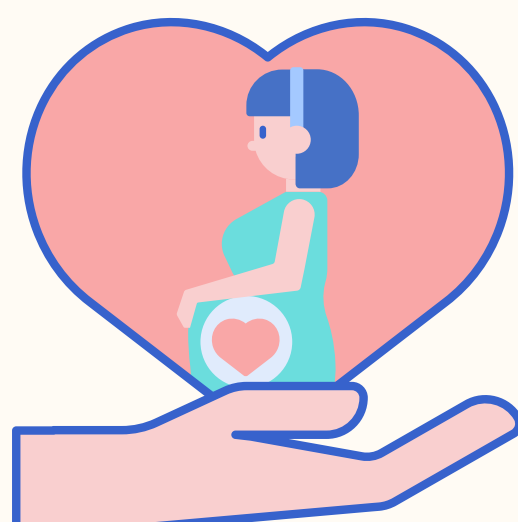


ZANEDBÁVANIE

FYZICKÉ ZANEDBÁVANIE

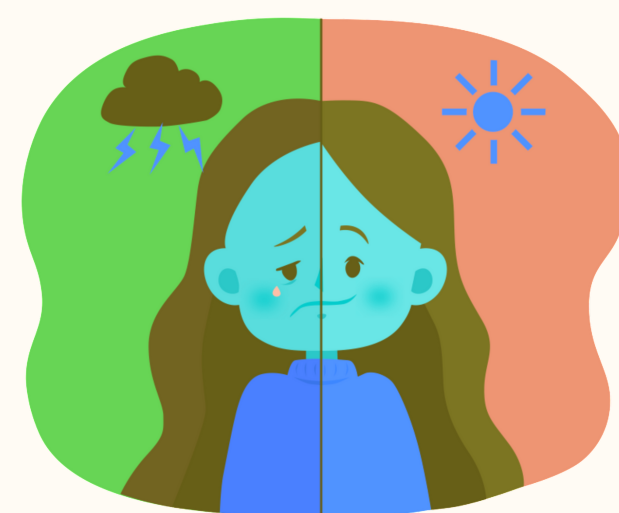


EMOCIONÁLNE ZANEDBÁVANIE

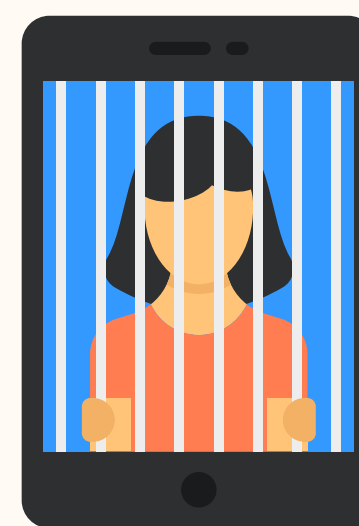


RODINNÁ DYSFUNKCIA

DUŠEVNÁ CHOROBA



UVÄZNENÝ RODINNÝ PRÍSLUŠNÍK



NÁSILNÉ ZAOBCHÁDZANIE S MATKOU



ZNEUŽÍVANIE NÁVYKOVÝCH LÁTOK V DOMÁCNOSTI



ROZPAD DLHODOBÉHO PARTNERSKÉHO VZŤAHU ALEBO ROZVOD

